



国道46号から国道341号へ入り約27km先を小和瀬方面へ右折



約6km先分岐 左折：湯ノ又支線方面 直進：上小和瀬林道



直進した先の上小和瀬林道入口ゲート

クマによる人身被害防止の為、施錠による入山規制中（立入禁止エリア）

（問合せ：秋田森林管理署 018-882-2311）



国道46号から国道341号へ入り約27km先を小和瀬方面へ右折



約6km先 左折：湯ノ又支線方面 直進：上小和瀬林道



湯ノ又支線方向へ侵入し1.5km先 直進：湯ノ又支線入口



湯ノ又支線入口のゲート

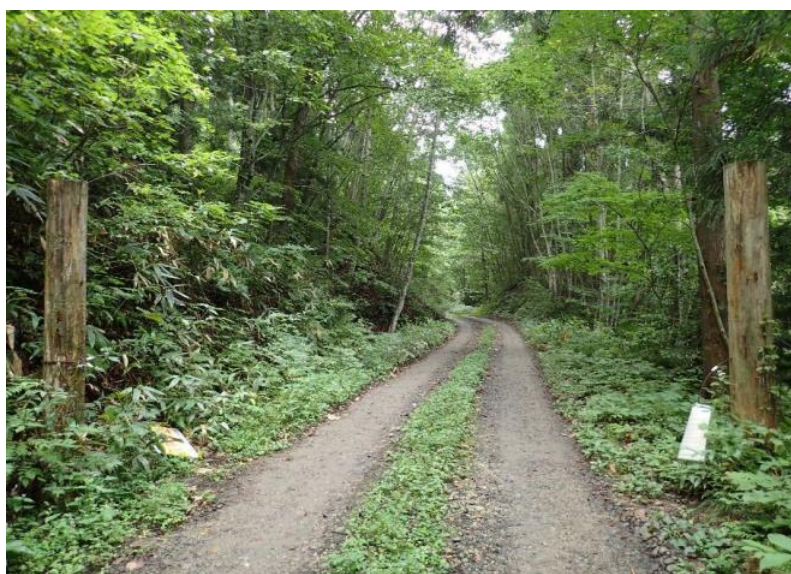
クマによる人身被害防止の為、施錠による入山規制中（立入禁止エリア）  
（問合せ：秋田森林管理署 018-882-2311）



国道46号から国道341号へ入り約27km先を小和瀬方面へ右折



約2.3km先、いわのめ橋を渡った先を右折し岩の目林道へ





国道46号線から国道341号玉川方面へ  
約16.2 km先を林業専用道鹿ノ作線へ右折



入口付近の土場





国道46号から国道105号北秋田方向へ



約34.2km先を左折し桧木内又沢林道へ（秋田内陸縦貫鉄道とざわ駅手前）



桧木内又沢山元土場

大寄沢山元土場

林道の約3km先から物件巻立

※大寄沢山元土場は右折して橋を渡った先になります



県道12号花巻大曲線とみずほの里ロードの交差点を六郷温泉方面へ



約1.3km先（六郷温泉あったか山への分岐を）直進



分岐直進から1.2 km先を左折し湯田川山元土場（11号・12号）



分岐直進から2.7 k m先を右折し土路沢山元土場



分岐直進から4.2 k m先を左折し瀧尻第1山元土場