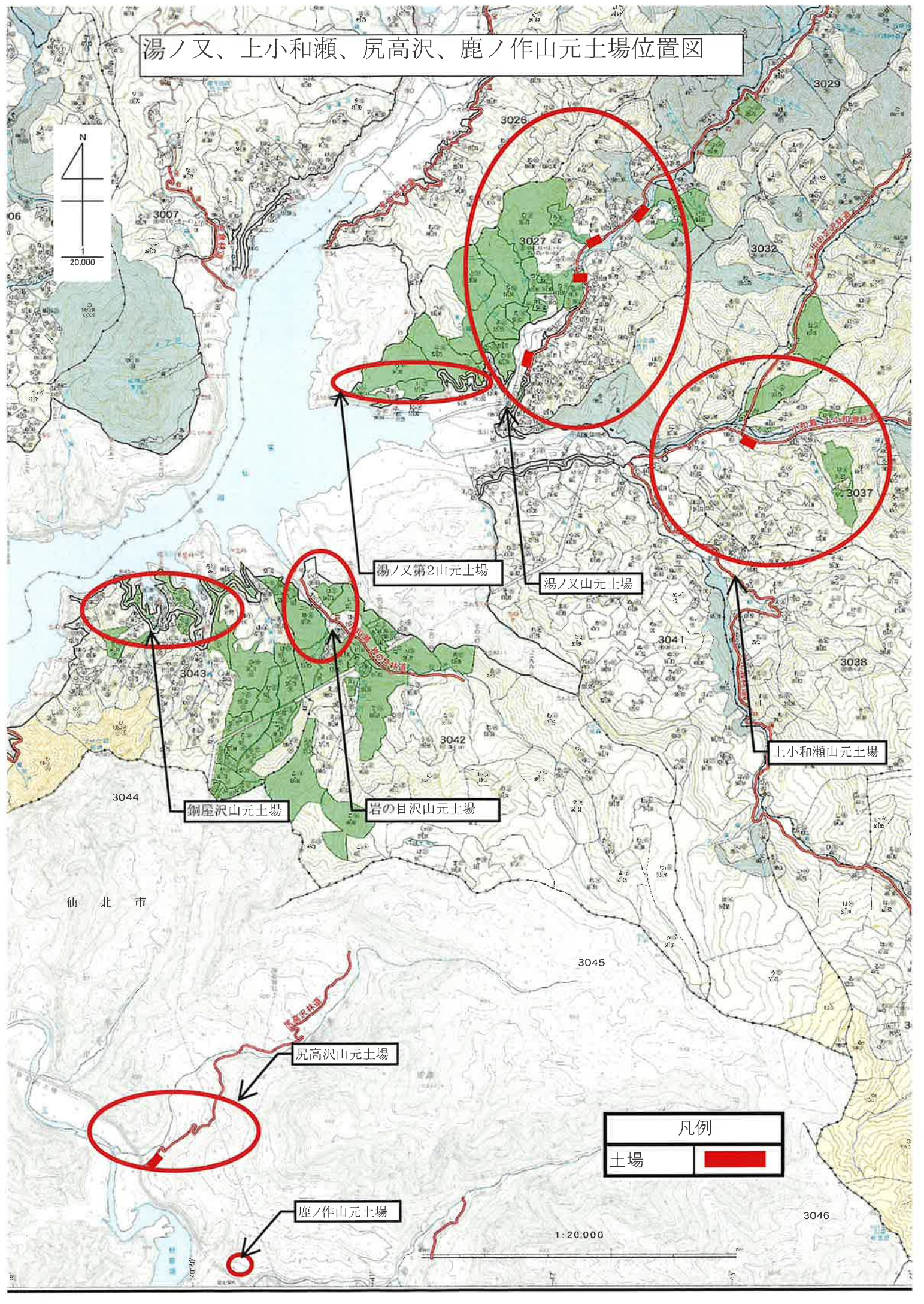


湯ノ又、上小和瀬、尻高沢、鹿ノ作山元土場位置図



湯ノ又第2山元土場

湯ノ又山元土場

上小和瀬山元土場

銅屋沢山元土場

岩の目沢山元土場

尻高沢山元土場

鹿ノ作山元土場

凡例
土場

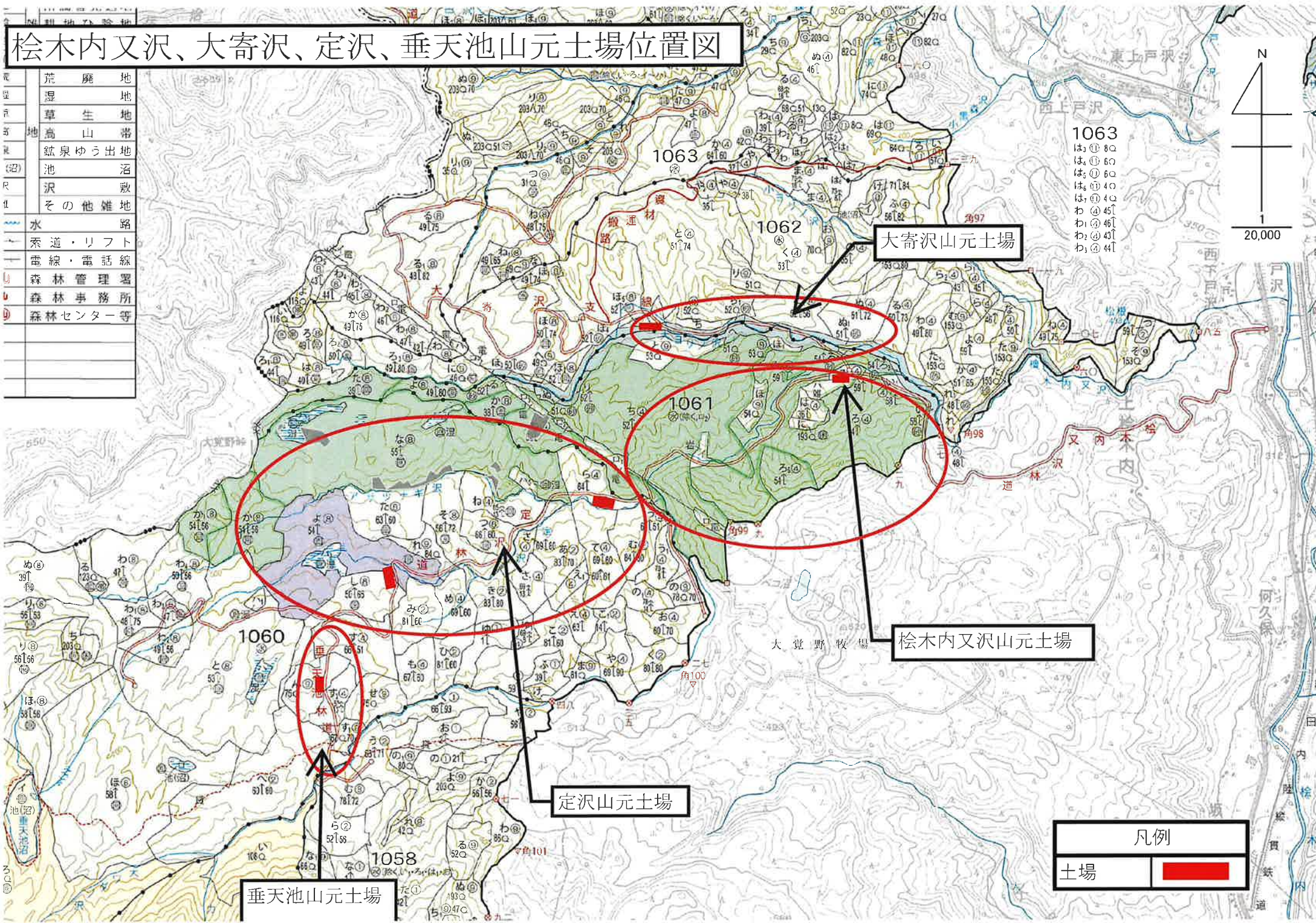
1:20,000

仙北市

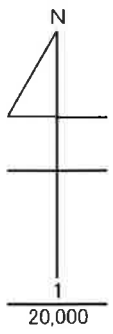
N
20,000

桧木内又沢、大寄沢、定沢、垂天池山元土場位置図

荒	廢	地
湿		地
草	生	地
高	山	帯
鉱	泉	ゆ
池	沼	
沢	敷	
そ	他	雑
水	路	
索	道	・
電	線	・
森	林	管
森	林	事
森	林	セ
森	林	セ



- 1063
は① 80
は② 60
は③ 40
は④ 40
わ④ 45
わ④ 46
わ④ 43
わ④ 44



大寄沢山元土場

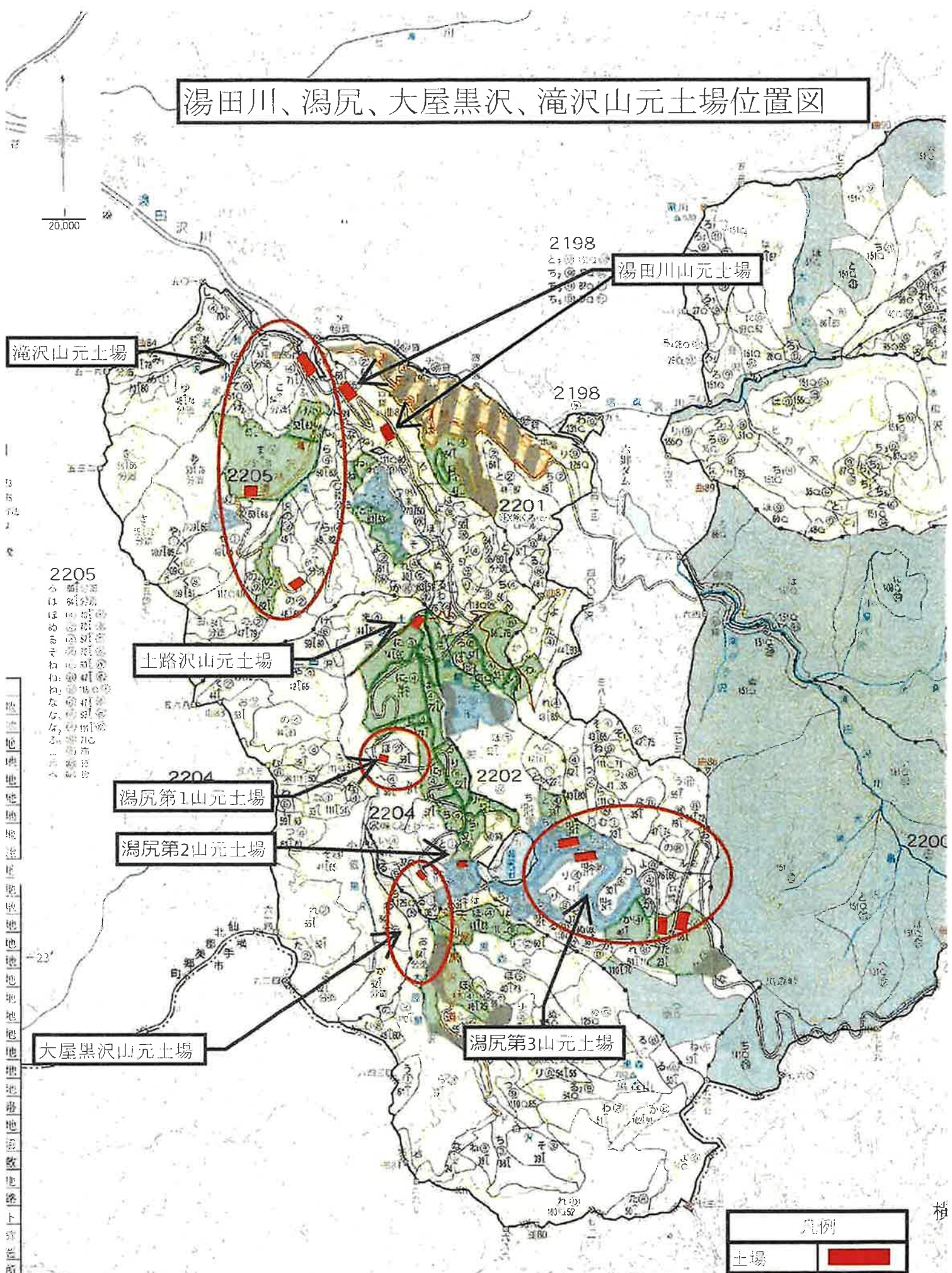
桧木内又沢山元土場

定沢山元土場

垂天池山元土場

凡例	
土場	

湯田川、瀧尻、大屋黒沢、滝沢山元土場位置図



秋田森林管理署湯沢支署管内